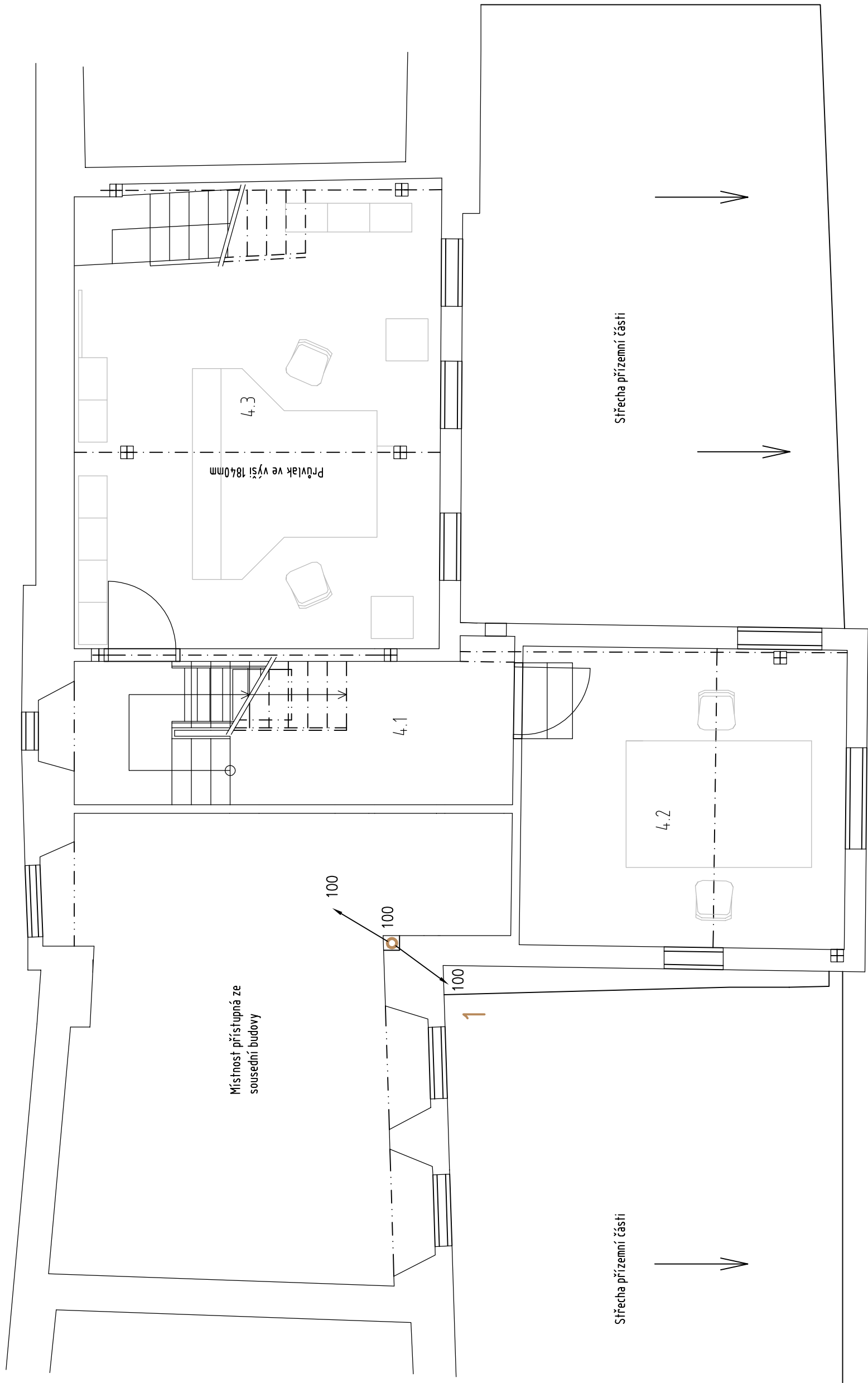
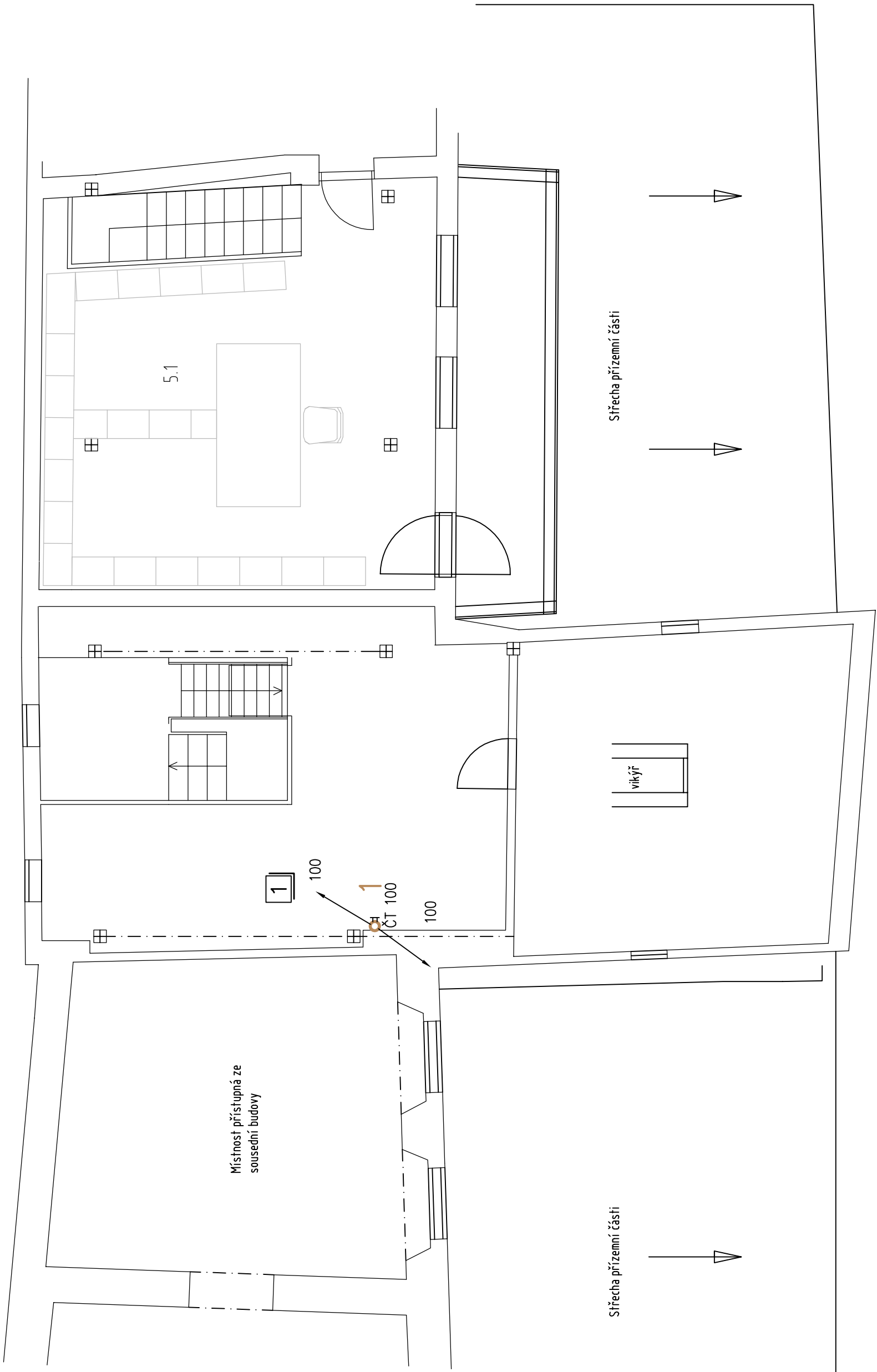


Půdorys 4.NP

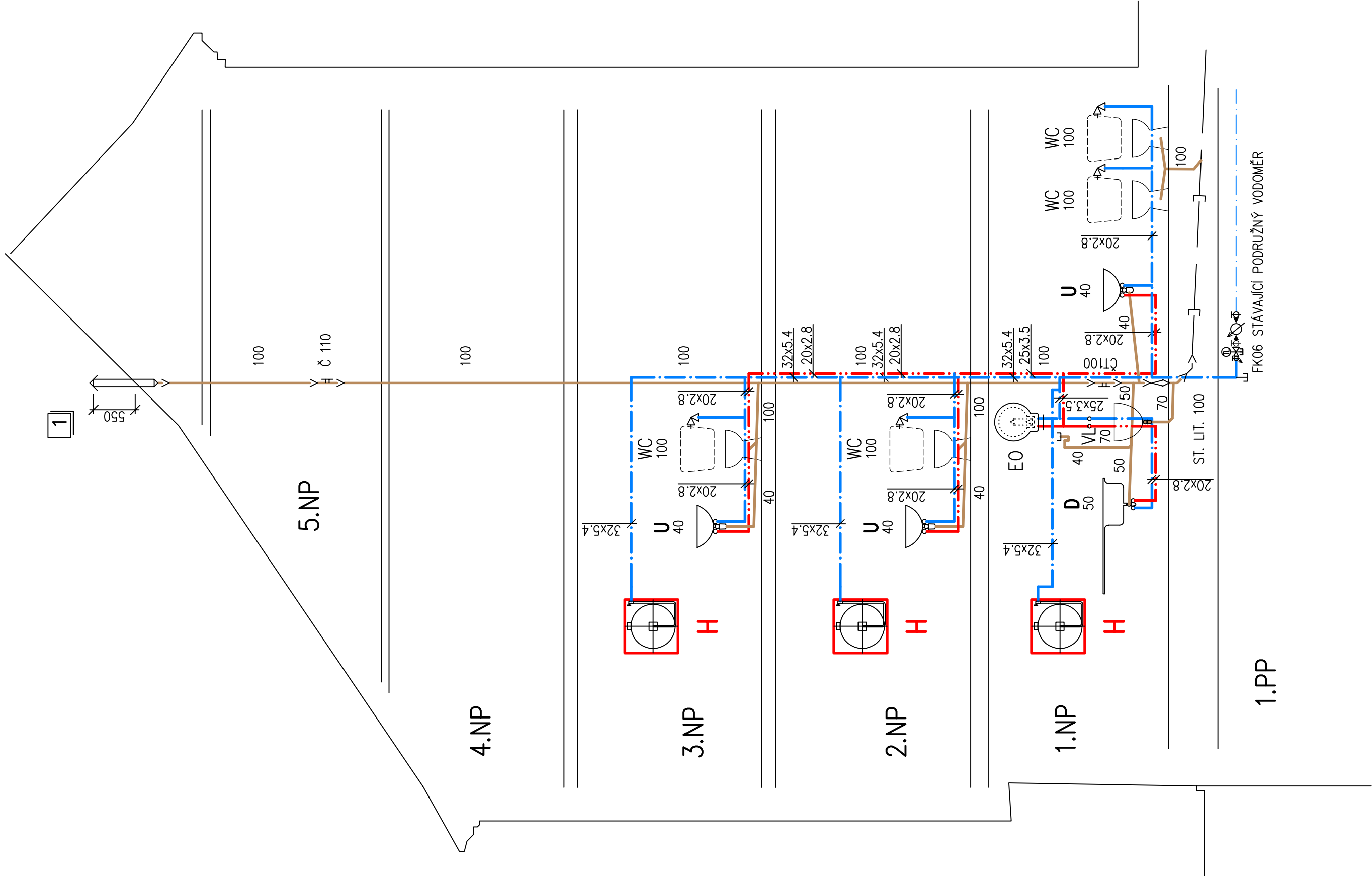


Půdorys 5.NP

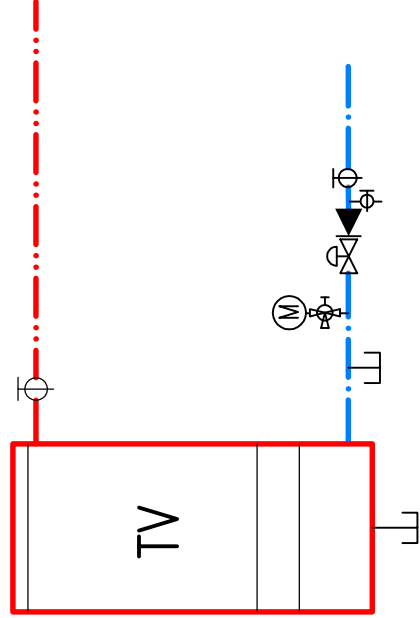
1 - ODVĚTRÁNÍ DN 100 VYVEDENO NAD ÚROVŇ STŘ. PLÁŠTĚ A UKONČENO TYPOVOU VĚTRACÍ HLAVICÍ DN 100 NEBO DN 70. VZDALENOST OD OKEN min. 3 m, NEBO VYVĚST min. 1 m NAD NĚ.



SVISLÉ SCHÉMA VODOVODU A KANALIZACE



SCHEMA ZAPOJENÍ OHŘÍVAČE TV
"INFORMATIVNĚ"



LEGENDA ZAŘÍZOVACÍCH PŘEDMĚTŮ

- U – UMÝVADLO, PÁKOVÁ STOJÁNKOVÁ BATERIE + 2x ROH. VENTIL, ZAPACHOVÁ UZÁVĚRA DN 40
- D – DŘEZ, PÁKOVÁ DŘEZOVÁ BATERIE + 2x ROH. VENTIL, ZAPACHOVÁ UZÁVĚRA DN 50
- WC – WC, ZÁVĚSNÝ KOMPLET SE ZADNÍM VÝVODEM, DÁLE ROHOVÝ KOHOUT PRO HADIČKOVÉ PŘIPOJENÍ
- VL – VÝLETKA, ZÁVĚSNÝ KOMPLET, PÁKOVÁ BATERIE

VHODNÁ KOMPLETNÍ KOLEKCE ZAŘÍZOVACÍCH PŘEDMĚTŮ A DOPLNKŮ NAPŘ. OD IY IDEAL STANDARD TYP "SAN REMO"

- EO – ZÁSOBNÍKOVÝ OHŘÍVAČ TEPLÉ VODY O OBJEMU 20 l.
- VHODNÝ OD IY PRAČICE TYP T20, NEBO ODOBNÝ
- POL. (RESP. PŘÍPOJNÁ) SESTAVA – KU 15, VZ. KU 15, ZV 15, POL. VENTIL DUCO 1/2.
- MAN 1-10 BAR VVP 1/2
- + SIFÓN PRO ZAUSTUŠENÍ PŘEPADU OD POL. VENTILU

H – HYDRANT D25 (DN 1") (2x využít stávající, 1x osadit nový)
uzavírací ventily DN 25 s polspojkou, spojky, hadice D25, l=20 m s proudnicí, dostřik min. 10 m od konce hadice, Q=0.3 l/s, min. 0.2 MPa, výška 1.1-1.3 m nad podlahou

LEGENDA

VI – STUPACÍ VODOVODNÍ POTRUBÍ

1 – STUPACÍ KANALIZAČNÍ POTRUBÍ S NÁPOJENÍM NA STÁVAJÍCÍ LEŽATÝ ROZVOD

1 - ODVĚTRÁNÍ DN 100 VYVEDENO NAD ÚROVŇ STŘ. PLÁŠTĚ A UKONČENO TYPOVOU VĚTRACÍ HLAVICÍ DN 100 NEBO DN 70. VZDALENOST OD OKEN min. 3 m, NEBO VYVĚST min. 1 m NAD NĚ.

POZNÁMKA

- PŘESNÝ VÝBĚR ZAŘÍZOVACÍCH PŘEDMĚTŮ A ARMATUR BUDE PROVEDEN INVESTOREM PŘI REALIZACI STAVBY VHODNÁ KOMPLETNÍ KOLEKCE ZAŘÍZOVACÍCH PŘEDMĚTŮ A DOPLNKŮ NAPŘ. TYP "SAN REMO" OD IY IDEAL STANDARD.
- KE VŠEM ARMATURÁM A ČISTIČM TVAROKÁM ZAJISTIT PŘÍSTUP.
- UVEDENÉ TRASY, KOTY A NIVELETY ROZVODŮ JSOU PŘEDBEŽNÉ A BUDOU UPŘESŇENY V DALŠÍM STUPNI PD.
- K ČISTIČM TVAROKÁM ZAJISTIT PŘÍSTUP, PŘI VEDENÍ ZDI NIKAMÍ min. 300x150 mm A OPATŘIT DÍRKY. OBDOBĚ I KE VŠEM ZAPACHOVÝM UZÁVĚRÁM.
- V MÍSTNOSTECH S POHLEDEM VĚST ROZVODY VODY NAD POHLEDEM, JINAK ZDI.
- STUPACÍ KANALIZACE VEDENY BUD V ZAZDĚNÝCH NIKÁCH, NEBO OPLETOVAT.
- VŠECHNY KONKRETNÍ UVEDENÉ VÝROBKÝ JSOU UVEDENY JAKO VHODNÉ, MOHOU BÝT NAHRÁZENY JINÝMI SHODNÝCH PARAMETRŮ.

Obj. projektant	Projektant	Krejčil	
Ing. D. Kojan	V. Amča	V. Amča	
Investor	Město Cheb, náměstí Křide Jirfho z Pogbrad 1/14, 35002 Cheb		
Kraj	Karlovarský	Město Cheb	Konstr. Cheb
Ace	ŠPALÍČEK-ZMĚNA V UŽÍVÁNÍ PRO ODBOR PMR	NAM KRALE J. Č.p.466, 468 s.p.č.39 a 37	
Časť	D.1.4.a) VODOVOD A KANALIZACE		
Výkres	Půdorysy 4. a 5. NP, SCHEMA		
		Datum	8/2016
		Číslo	DP-SR05
		Verze	1:50
		Výška č.	0